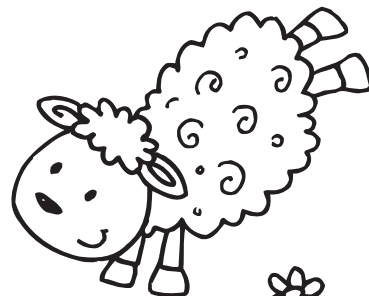
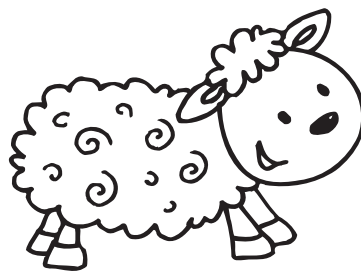
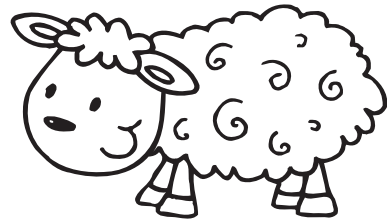
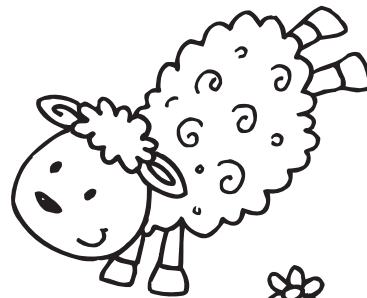
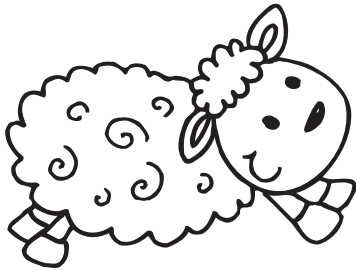


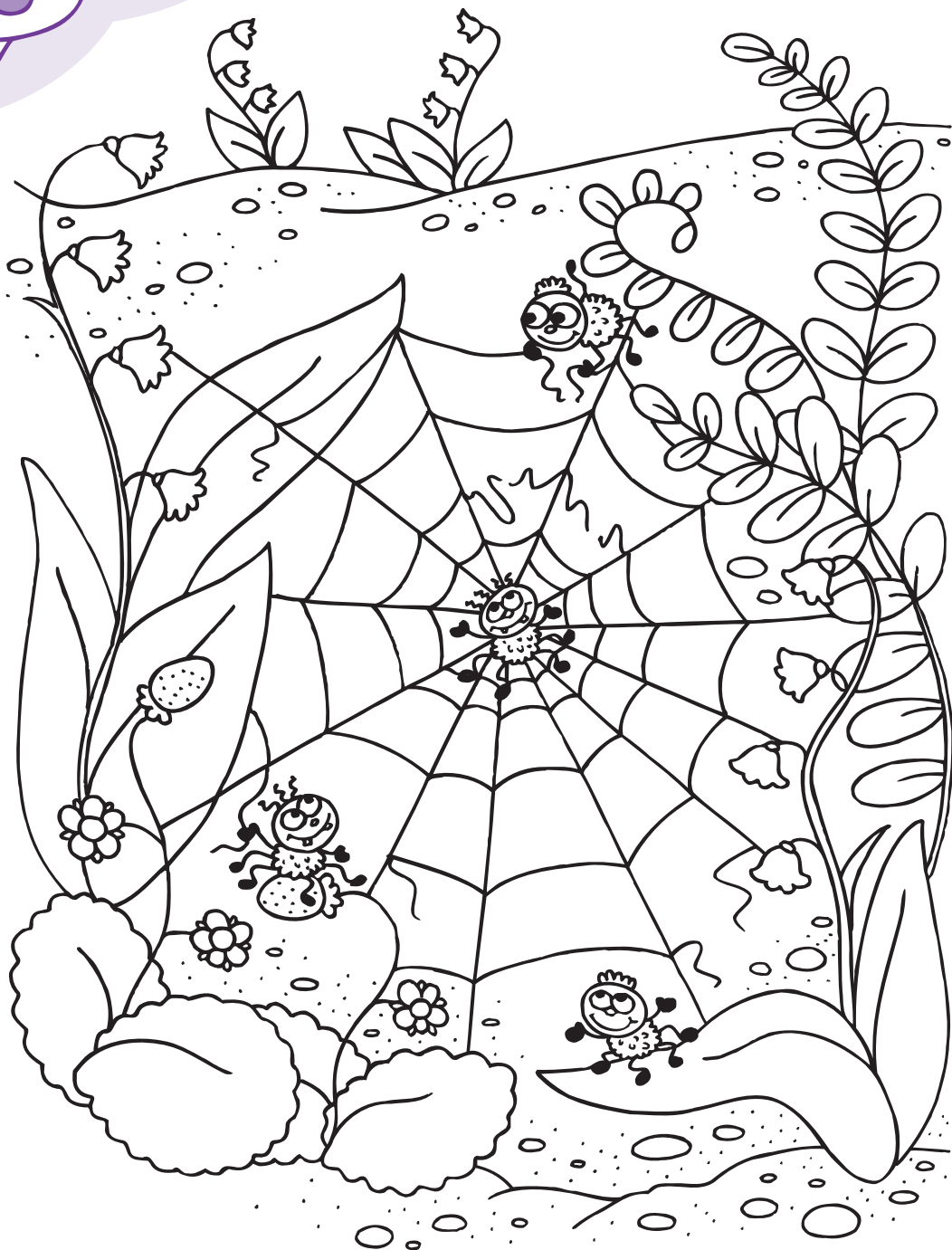
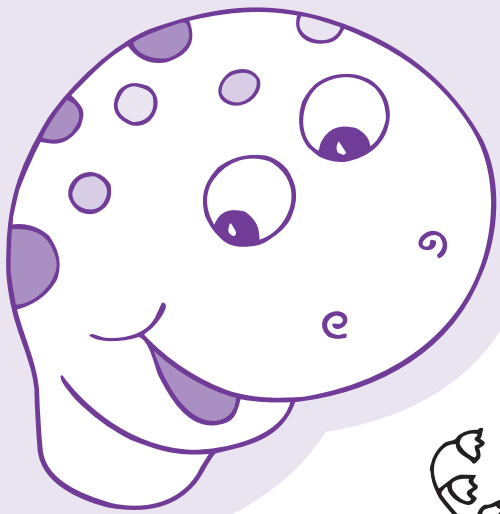
Odszukaj ślimaki o podobnych muszelkach.  
Pokoloruj każdą z par jednakowymi kolorami.



Wskaż, która owieczka nie ma pary.



**Mama misia upiekl a ciasteczka.  
Sprawdz, czy wykorzystal a wszystkie foremki**



**Pokoloruj pajęczka, który jest najniżej.**