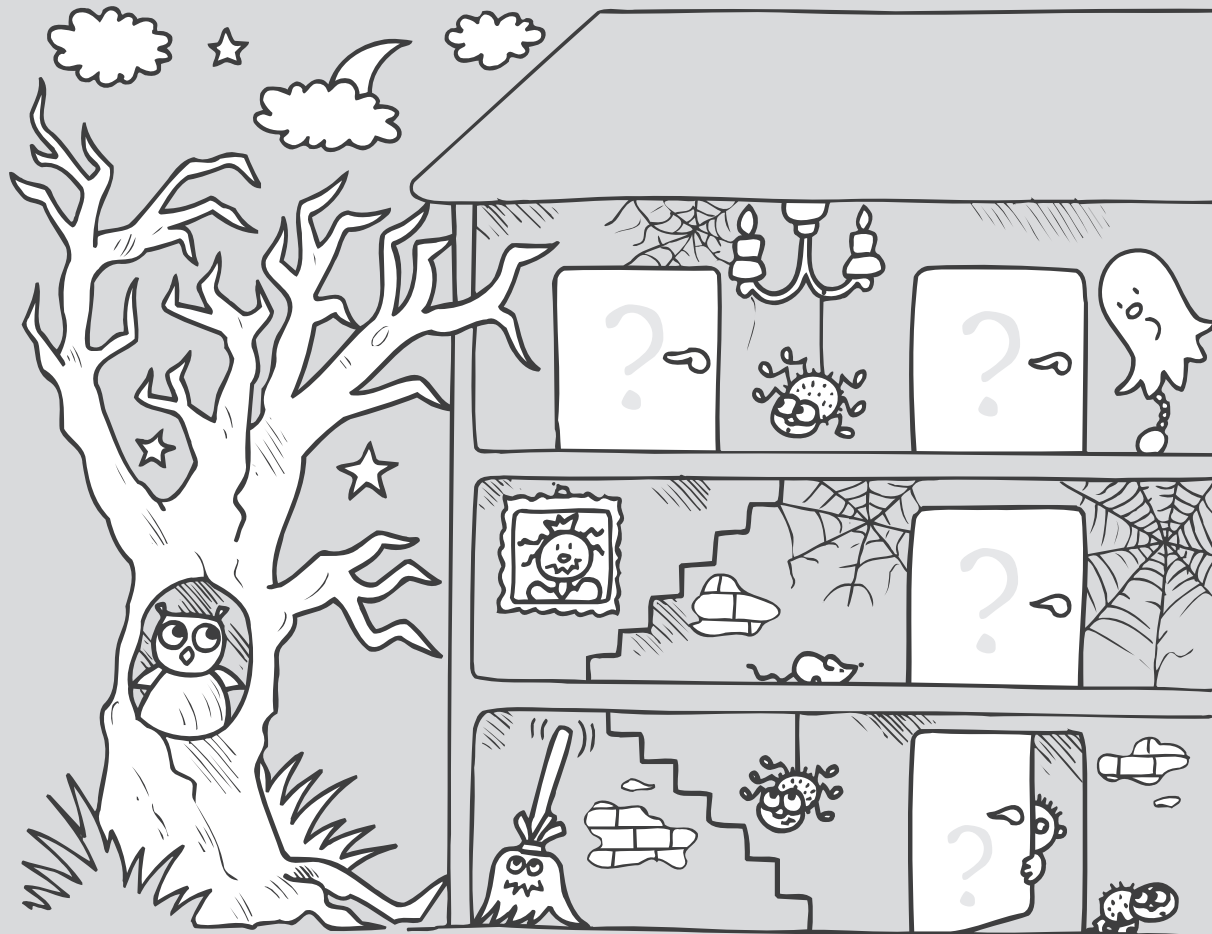


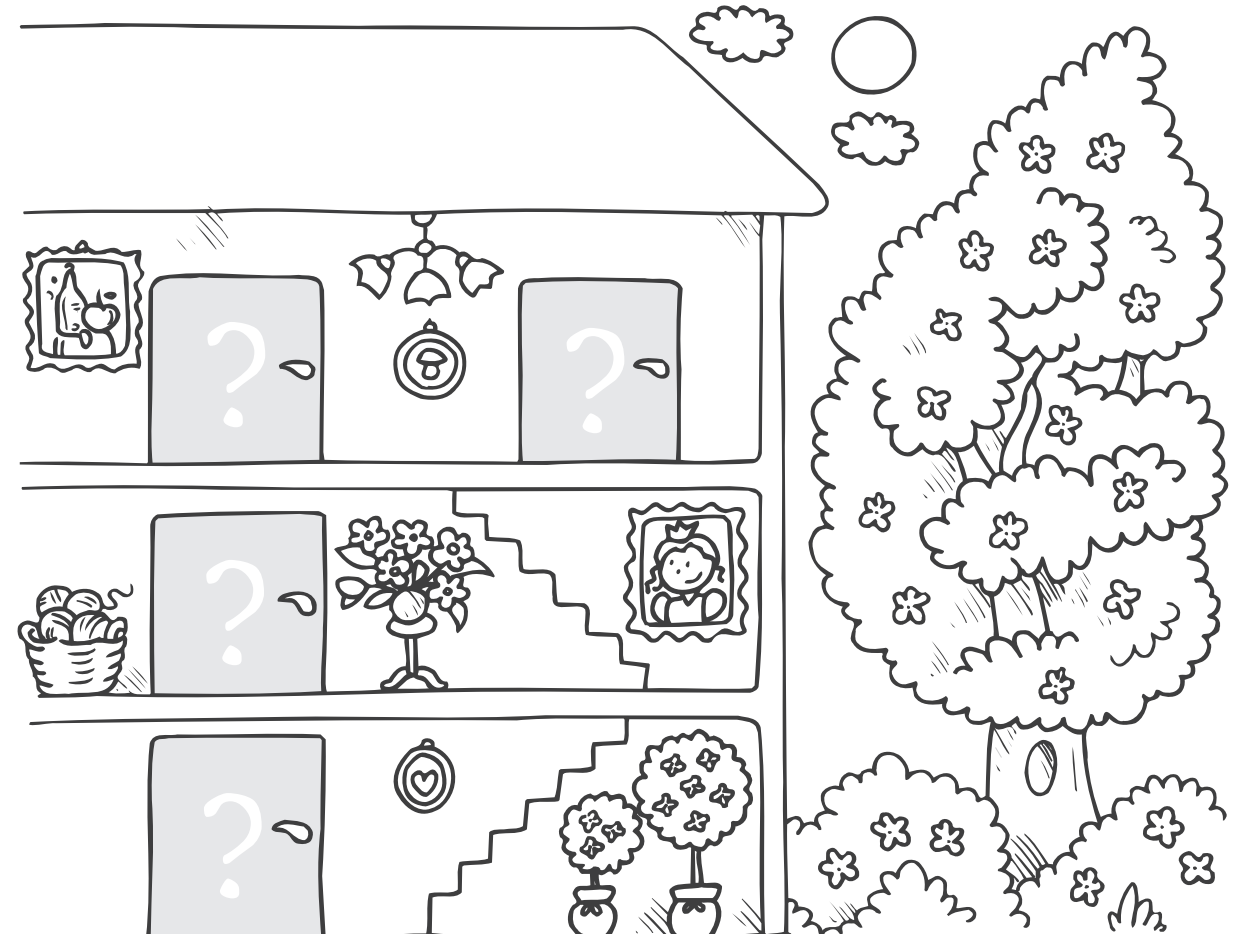
Posłuchaj opisu i przyklej odpowiednie naklejki.

Był taki dom na Krańcu Świata, gdzie lewą stroną rządził mrok, a prawą jasność.
W części osnutej mrokiem mieszkali nocni łowcy. Na drugim piętrze z prawej strony
mieszkał łowca z długim nochalem, obok niego z wielkimi uszami. Na parterze mieszkał
łowca z wielkimi stopami, a nad nim łowca z kolczastym ogonem.



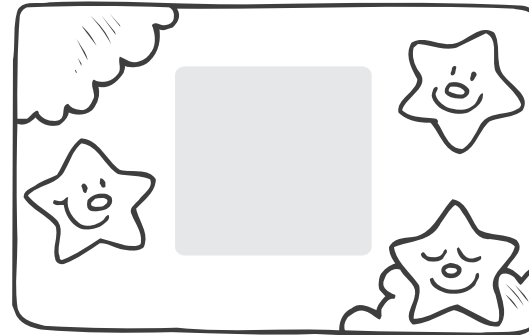
Posłuchaj opisu i przyklej odpowiednie naklejki.

Był taki dom na Krańcu Świata, gdzie lewą stroną rządził mrok, a prawą jasność.
W jasnej części mieszkali zbieracze. Na drugim piętrze z prawej strony mieszkał
zbieracz kwiatów, a obok zbieracz grzybów. Na samym dole mieszkał zbieracz owoców,
a nad nim zbieracz starych butów.

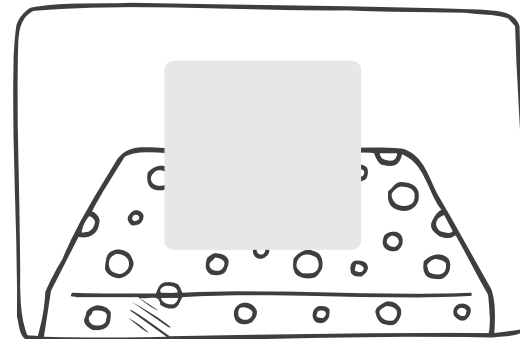


Posłuchaj zagadek. Znajdź naklejki z odpowiedziami i przyklej je na odpowiednich miejscach.

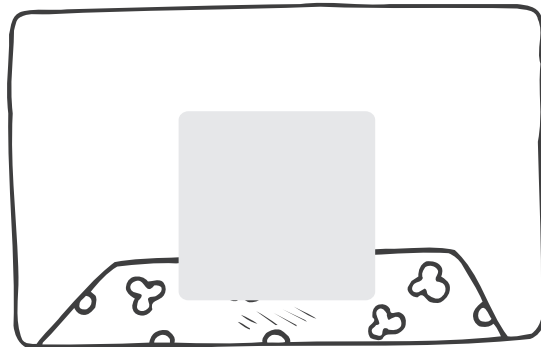
Na ciemnym niebie
wśród gwiazd towarzystwa
raz kula, raz rogal się srebrzy.



Ma on cyferblat,
mówi: tik
i mówi: tak.



Co to za kolorowe naczynie,
z którego wodę lub soczek
dziecko pije?



Poszukaj na naklejkach czterech brakujących fragmentów tej ilustracji i przyklej je w odpowiednie miejsca.



rusz głową



wyteż wzrok