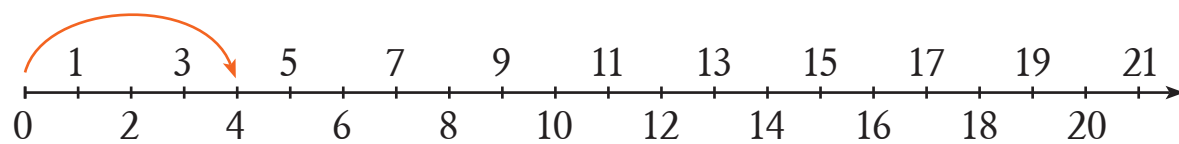
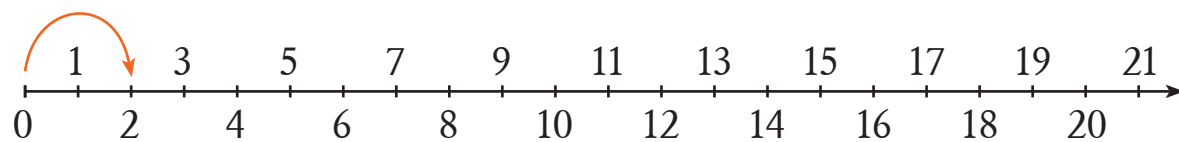
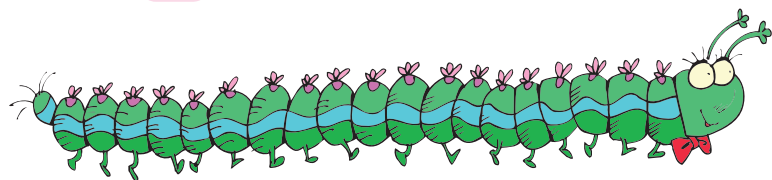


☆ Dokończ rysowanie strzałek i uzupełnij działania.



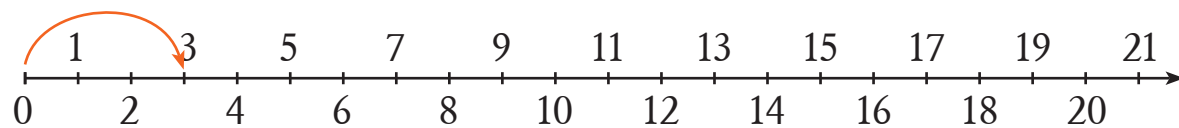
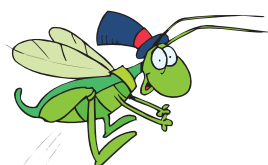
$$4 + 4 + \square + \square + \square = \square$$

$$\square \cdot 4 = 20$$



$$2 + 2 + \square + \square + \square + \square + \square = \square$$

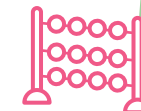
$$\square \cdot 2 = \square$$



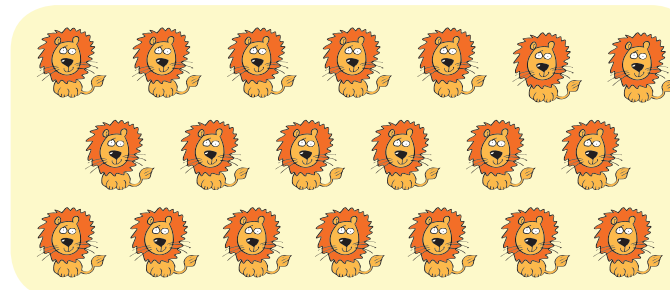
$$3 + \square + \square + \square + \square + \square + \square = \square$$

$$\square \cdot 3 = 21$$

Należy omówić oznaczone na osi dodawanie i porównać z zapisanymi przez dziecko działaniami.



☆ Pogrupuj zwierzęta kolejno po 5, 4 i 3.

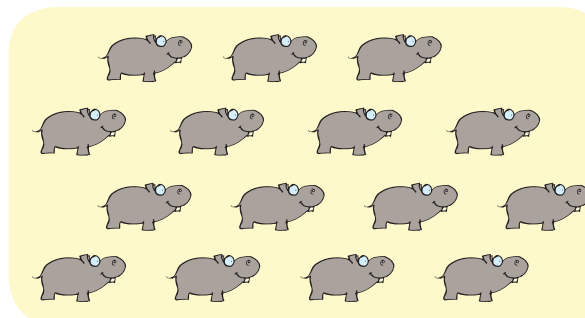
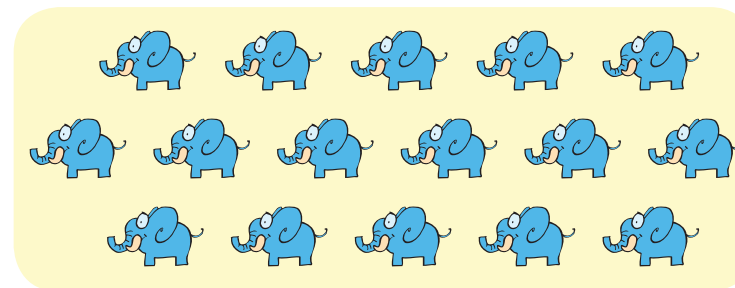


$$5 + 5 + 5 + 5 = \square$$

$$\square \cdot 5 = \square$$

$$4 + 4 + 4 + 4 = \square$$

$$\square \cdot 4 = \square$$



$$3 + 3 + 3 + 3 + 3 = \square$$

$$\square \cdot 3 = \square$$

☆ Oblicz według wzoru.

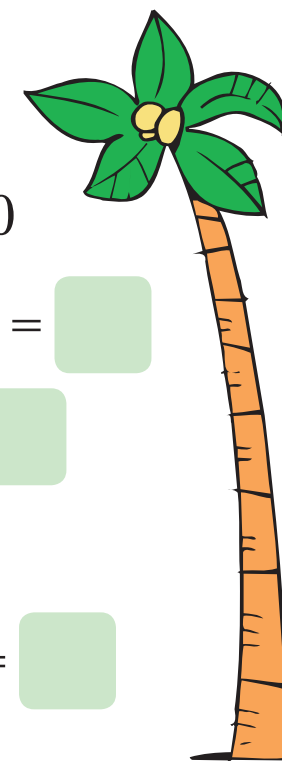
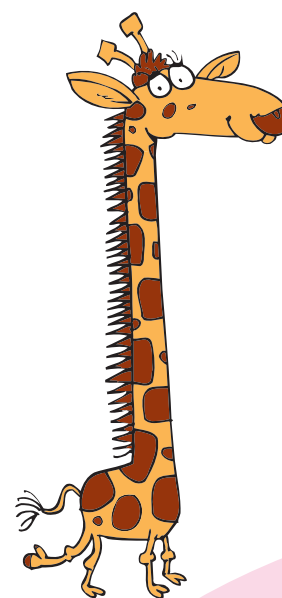
$$5 + 5 + 5 + 5 + 5 + 5 = 6 \cdot 5 = 30$$

$$4 + 4 + 4 + 4 + 4 + 4 = \square \cdot \square = \square$$

$$8 + 8 + 8 + 8 + 8 = \square \cdot \square = \square$$

$$9 + 9 + 9 + 9 = \square \cdot \square = \square$$

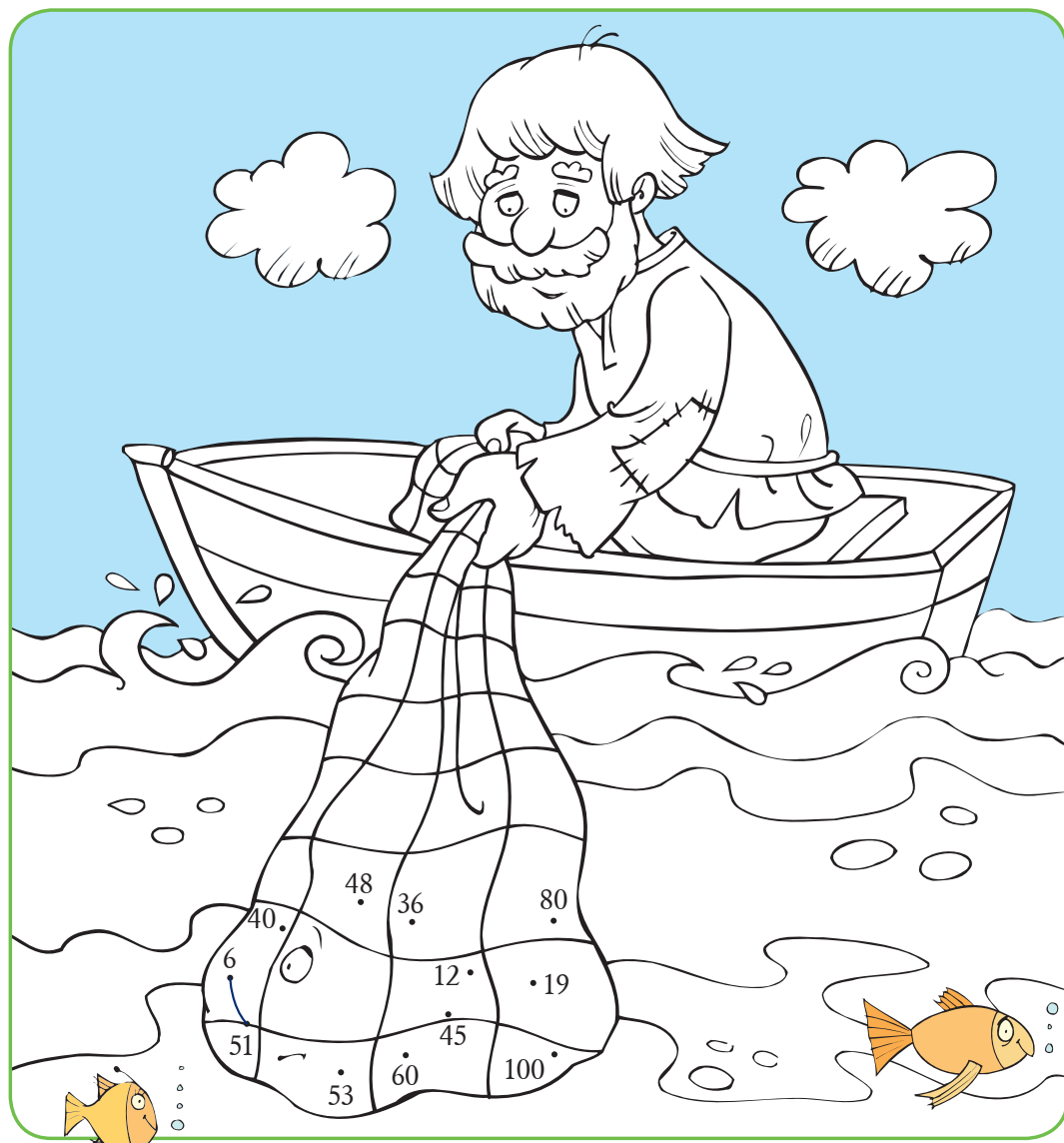
$$1 + 1 + 1 + 1 + 1 + 1 = \square \cdot \square = \square$$



Dziecko poznaje mnożenie jako skrócone dodawanie jednakowych składników. Czynności na konkretach pokazują dziecku związek logiczny między dodawaniem a mnożeniem.



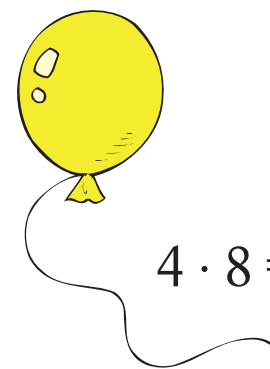
☆ Co wyłowi rybak? Połącz ze sobą wyniki w takiej kolejności, w jakiej podano działania. Dokończ kolorowanie rysunku.



$17 - 11 =$ <input type="text"/>	$24 - 12 =$ <input type="text"/>	$88 - 43 =$ <input type="text"/>
$32 + 8 =$ <input type="text"/>	$71 + 29 =$ <input type="text"/>	$24 + 36 =$ <input type="text"/>
$76 - 28 =$ <input type="text"/>	$53 - 34 =$ <input type="text"/>	$90 - 37 =$ <input type="text"/>
$17 + 19 =$ <input type="text"/>	$45 + 35 =$ <input type="text"/>	$18 + 33 =$ <input type="text"/>

Należy śledzić
prawidłowość wykonywanych działań.

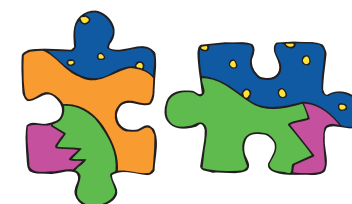
☆ Rozwiąż krzyżówkę. Wykonaj działania, a wynik wskaże ci miejsce wpisania wyrazu.



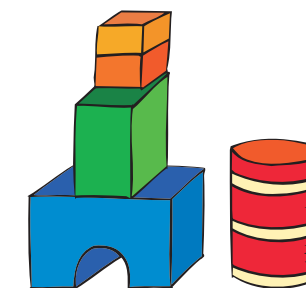
$4 \cdot 8 =$



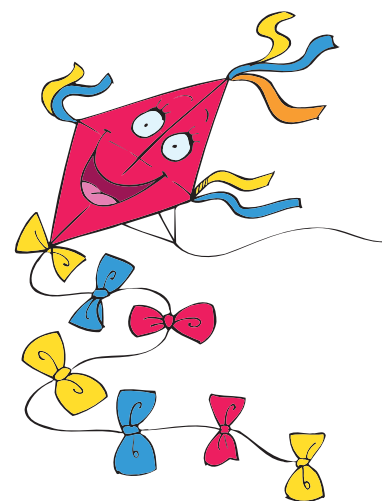
$8 \cdot 9 =$



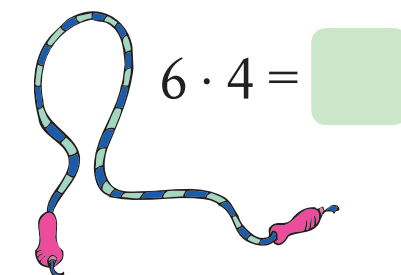
$7 \cdot 2 =$



$7 \cdot 9 =$



$7 \cdot 8 =$



$6 \cdot 4 =$

$9 \cdot 5 =$



Prawidłowo rozwiązane działania
ułatwią wpisywanie wyrazów.

