

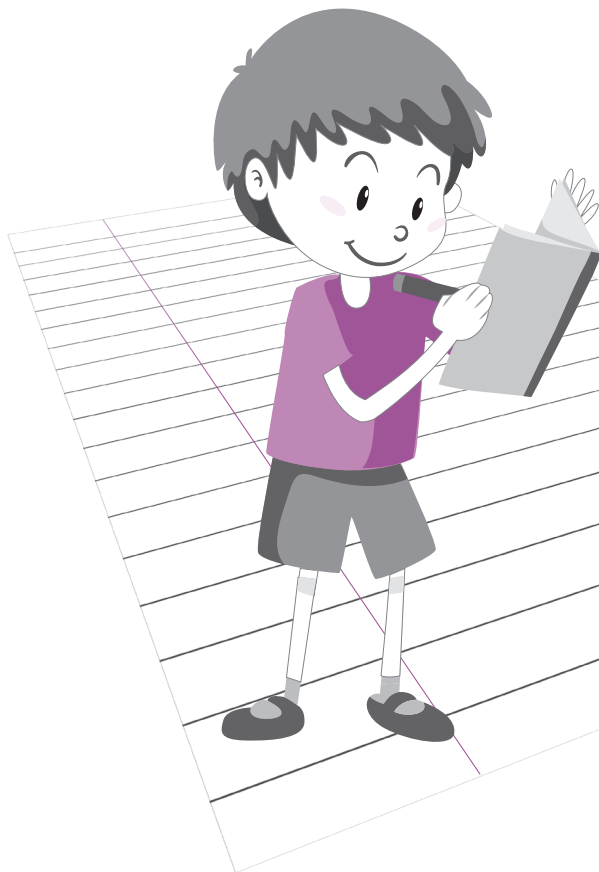
3

Danuta Klimkiewicz  
Bożena Płaszewska

# Potrafie to napisać!

Różne formy  
wypowiedzi

z naklejkami



ogłoszenie

opowiadanie

pamiętnik

Wydawnictwo Skrzat  
Kraków



## WSTĘP

Seria książek „Potrafię to napisać!” w formie kart pracy jest adresowana do uczniów młodszych klas szkoły podstawowej, ale z powodzeniem mogą z niej korzystać uczniowie klas starszych. Zastosowano zasadę stopniowania trudności i dlatego materiał został podzielony na trzy poziomy. Zaproponowane ćwiczenia są zgodne z treściami zawartymi w nowej podstawie programowej.

Podstawą rozwoju ucznia jest nabywana i rozwijana w szkole sprawność językowa. Najważniejszym celem w edukacji polonistycznej jest wyrabianie zdolności przedstawiania myśli, przeżyć i uczuć w formie ustnej i pisemnej. Dziecko powinno umieć sformułować w sposób ścisły, trafny, uporządkowany, poprawny i spójny określone treści związane z doświadczeniem życiowym, z bliższą i dalszą rzeczywistością. Każda z form wypowiedzi służy wyznaczonemu w procesie edukacji celowi i ma wartości kształcące. Redagowanie wypowiedzi zaczyna się już od momentu układania prostych zdań z rozsypanek wyrazowych, pisania i łączenia dwóch-trzech zdań w logiczną całość, rozwijania zdań i ich porządkowania. Dalej to już własna aktywność ucznia i odpowiednia motywacja do wysiłku sprawiają, że nabywane umiejętności owocują różnymi bardziej rozwiniętymi formami wypowiedzi. Ważne, aby były one czytelne, poprawne stylistycznie i składniowo. Dbałość o poprawność językową przejawia się przecież w przestrzeganiu przyjętych zasad gramatycznych, ortograficznych i interpunkcyjnych.

Redagowanie różnych form wypowiedzi pisemnych to proces aktywny, długi i celowy. Dlatego zaproponowane ćwiczenia mają za zadanie pogłębianie sprawności posługiwania się językiem pisany jako narzędziem myślenia i porozumiewania się. Wykonując je, uczeń kształci język, wzbogaca swoje słownictwo, styl wypowiedzi, uczy się samodzielności. Ma również możliwość wyciągania pouczających wniosków, snucia mądrych refleksji i podejmowania sensownych postanowień. Dodatkowo tworzenie ciekawych form wypowiedzi następuje na bazie różnorodnej i bogatej tematyki bliskiej dzieciom, a uzyskane efekty pracy mogą stać się podstawą do czerpania radości z zaspokożenia własnej wewnętrznej potrzeby tworzenia. Uczeń może również kolorować rysunki, przyklejać naklejki i rysować.

Karty pracy można wykorzystać do pracy z dzieckiem w domu lub jako materiał uzupełniający każdy pakiet edukacyjny. Wspomagają także indywidualizację procesu nauczania w klasie i na zajęciach pozalekcyjnych.

Z życzeniami sukcesów  
Autorki



# KARTA PRACY

Danuta Klimkiewicz, Bożena Płaszewska

1. Uzupełnij zdania. Nadaj tytuł. Przyklej naklejkę.

tytuł: \_\_\_\_\_

W czasie wakacji byłem/-łam (gdzie?) \_\_\_\_\_.

Podczas słonecznej pogody (co robiłem/-łam?) \_\_\_\_\_.

W deszczowe dni (co robiłem/-łam?) \_\_\_\_\_.

Z ciekawością obserwowałem/-łam (co?) \_\_\_\_\_.

Przywiozłem/-łam (co?) \_\_\_\_\_.

Z wakacji wróciłem/-łam (jaki?/jaka?) \_\_\_\_\_.

2. Ułóż wakacyjną rymowanekę.

\_\_\_\_\_

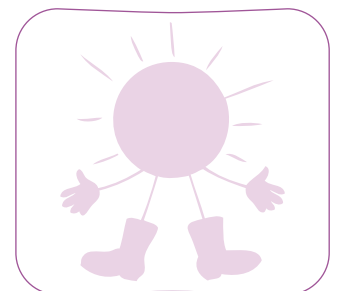
\_\_\_\_\_

\_\_\_\_\_

\_\_\_\_\_

\_\_\_\_\_

\_\_\_\_\_



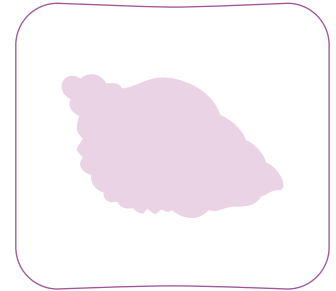


# KARTA PRACY

Danuta Klimkiewicz, Bożena Płaszewska

1. Uporządkuj zdania. Pomogą ci w tym pytania. Przyklej naklejkę.

- Co przywiozła z wakacji Ania?
- Gdzie dziewczynka znalazła muszlę?
- Jaki kształt ma muszelka i jakiego jest koloru?
- Co słychać wewnątrz muszelki?
- O czym przypomina dziewczynce pamiątka z wakacji?



Ta pamiątka z wakacji przypomina Ani piękne chwile, które spędziła z rodzicami w Kołobrzegu.

Znalazła ją na plaży.

Muszelka ma podłużny kształt i piękną różową barwę.

Ania przywiozła z wakacji nad morzem muszelkę.

Gdy przyłoży się do niej ucho, można usłyszeć szum morza.