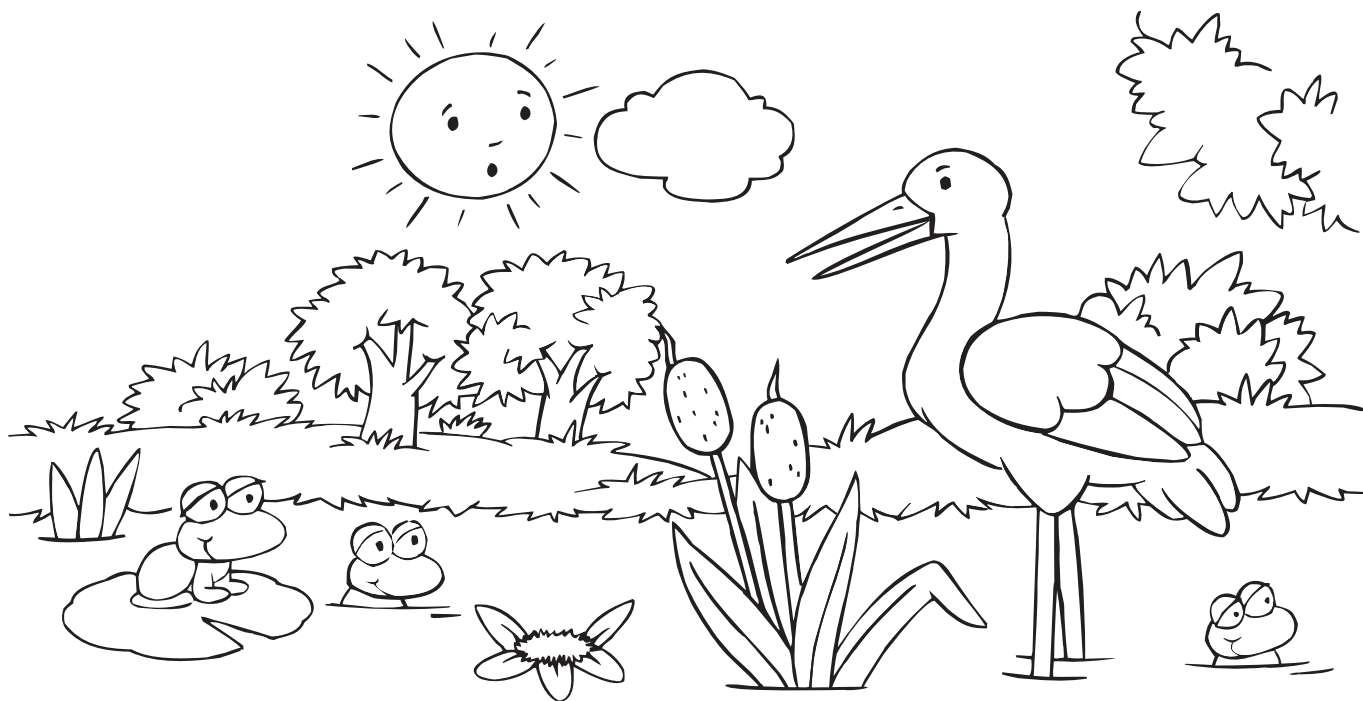
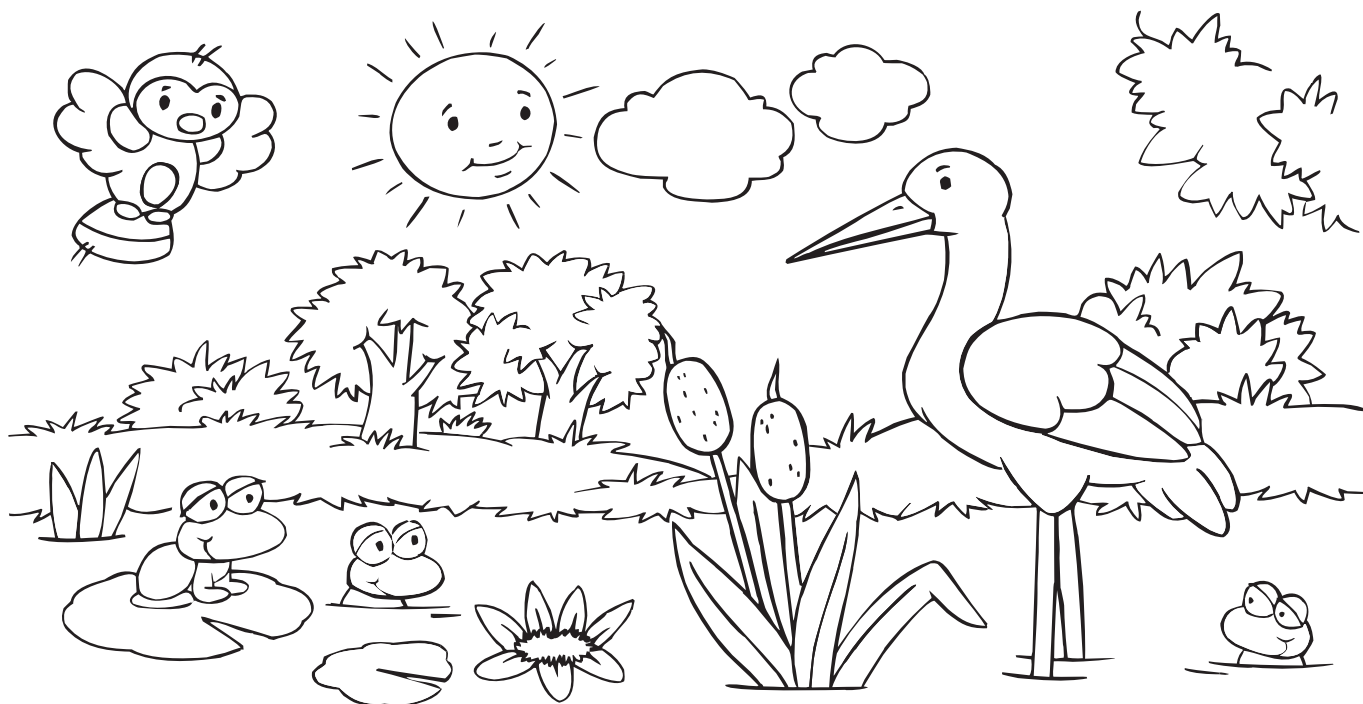


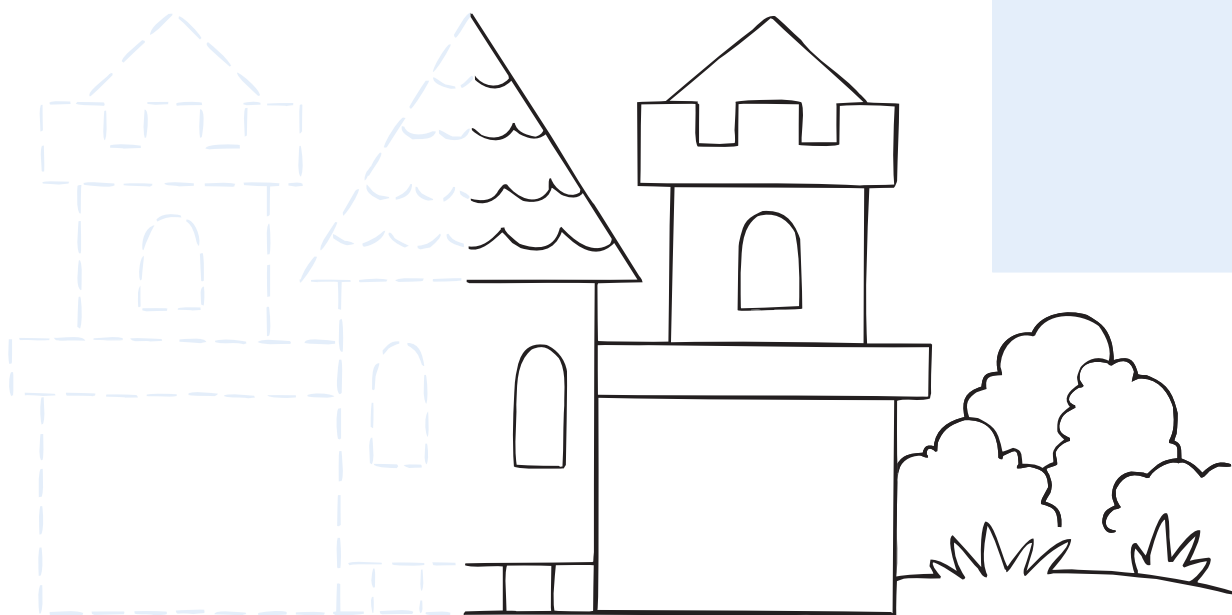
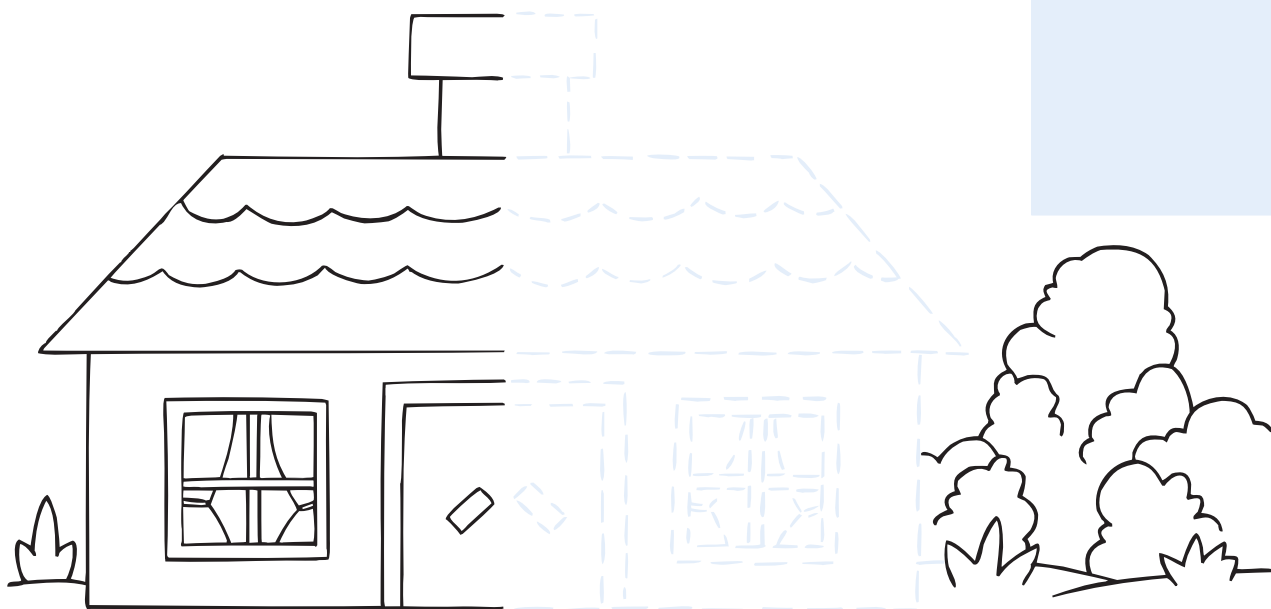
Odszukaj na naklejce zwierzę, którego zabrakło na dolnym rysunku.  
Wskaż jeszcze 6 szczegółów różniących oba rysunki.



Dziecko powinno samodzielnie policzyć odszukane szczegóły. Zachęć je, aby zginało kolejny z wystawionych przez Ciebie palców za każdym razem, gdy odnajdzie następny szczegół – to doskonałe wprowadzenie do odejmowania.



Dorysuj drugą część budynków. Odszukaj naklejki z nimi i wklej w odpowiednie okienka. Pokoloruj rysunki zgodnie ze wzorem z naklejki.

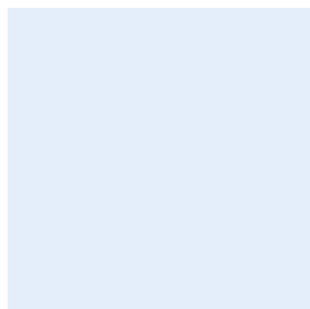
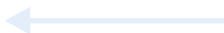


Zaznacz, że część wykreskowana budynków jest taka sama jak ta narysowana linią ciągłą. Wytłumacz dziecku, na czym polega odbicie lustrzane – wykorzystaj do pokazu małe lusterko.

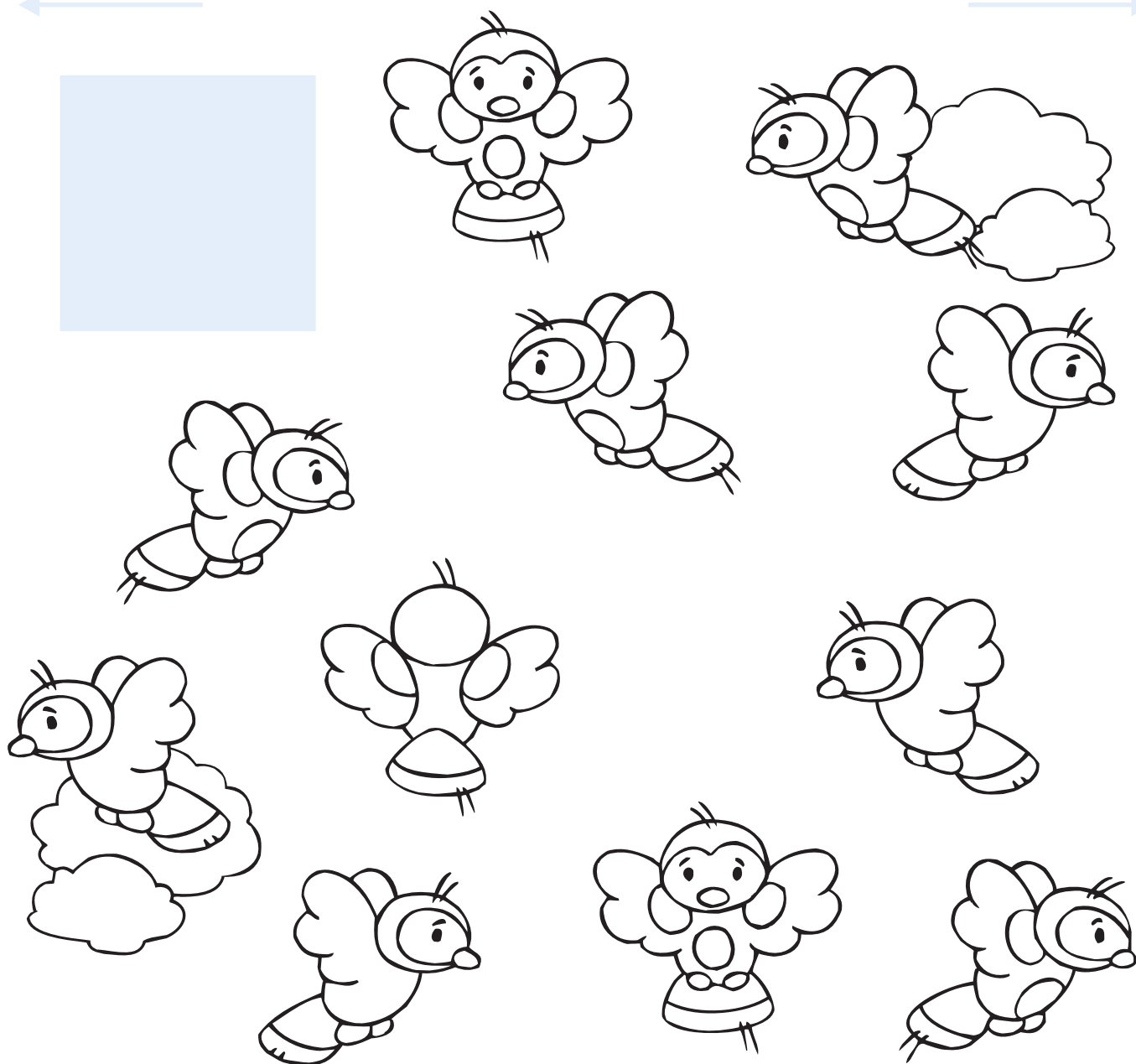
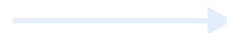


Pokoloruj wszystkie ptaki lecące w lewo na niebiesko, a te, które lecą w prawo, na żółto. Których jest więcej? Odszukaj na naklejce ptaszka, wklej w okienko i powiedz, w którym kierunku leci.

LEWO



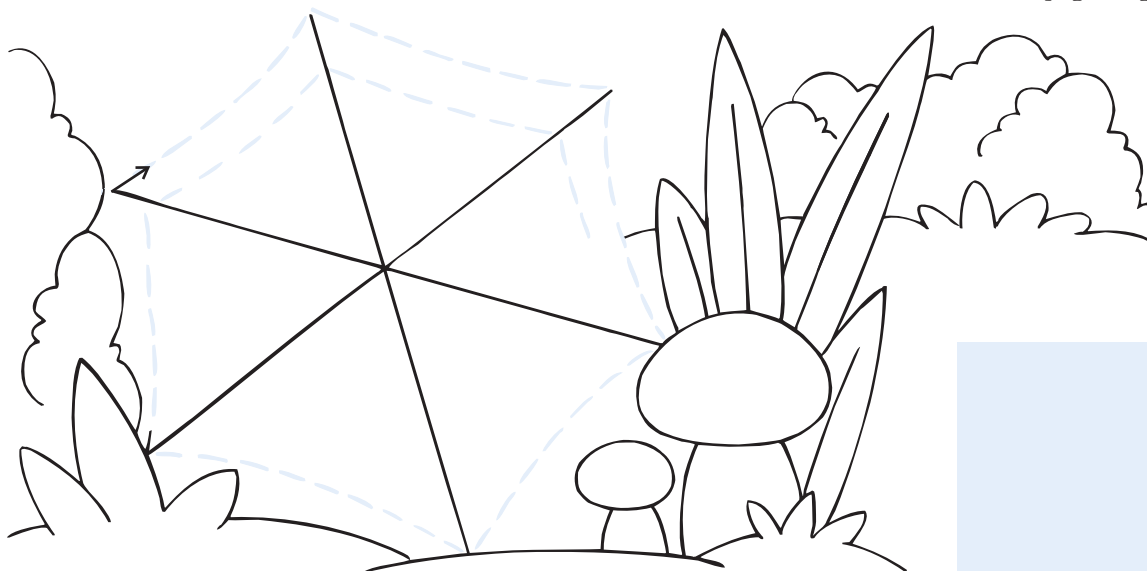
PRAWO



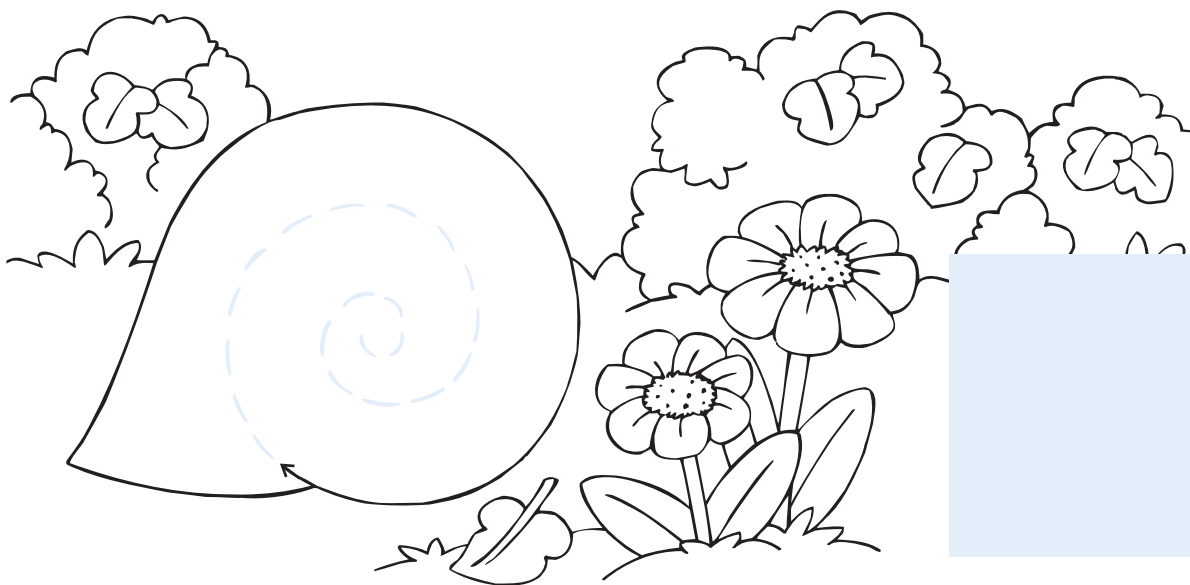
Pokaż dziecku, że litery i strzałki są dla niego podpowiedzią we wskazaniu właściwego kierunku. Jeśli dziecko chce, może sobie przy każdym ptaku narysować strzałkę oznaczającą kierunek lotu. Porozmawiaj z dzieckiem o kierunkach lotu pozostałych ptaków.

Rozwiąż zagadki i wklej w okienka odpowiednie naklejki z rozwiązaniem. Dokończ rysować, kierując się rozpoczętym wzorem.

Tka cieniutkie, lepkie niteczki  
i robi z nich na muchy pułapki-siateczki.



On zawsze na grzbiecie domek swój nosi,  
lecz gości do niego nie może zaprosić!



Rozwiązanie zagadek powinno być dla dziecka proste. W razie potrzeby podpowiedz mu. Zachęć je, by spróbowało dorysować ślimaka i pająka.